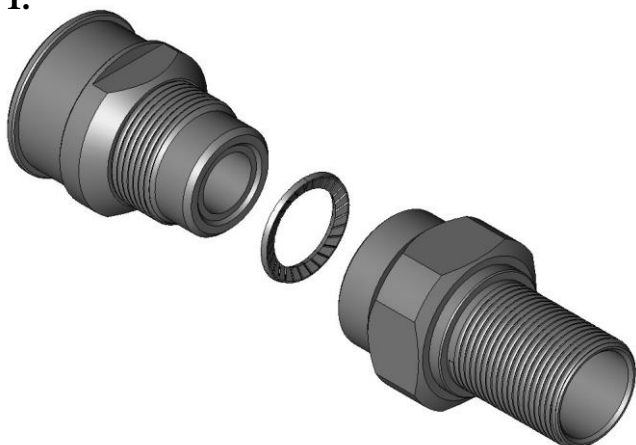
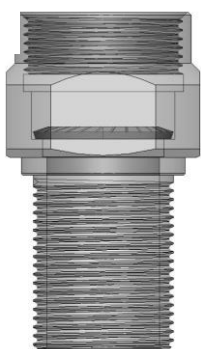


Dziękuję za zakup kompensatora! Otrzymujecie Państwo produkt wysokiej jakości i skuteczności w działaniu.

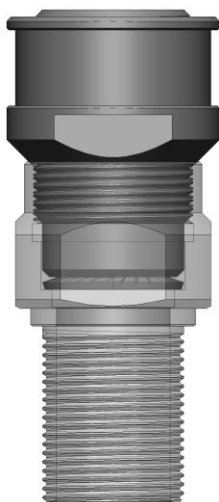
1.



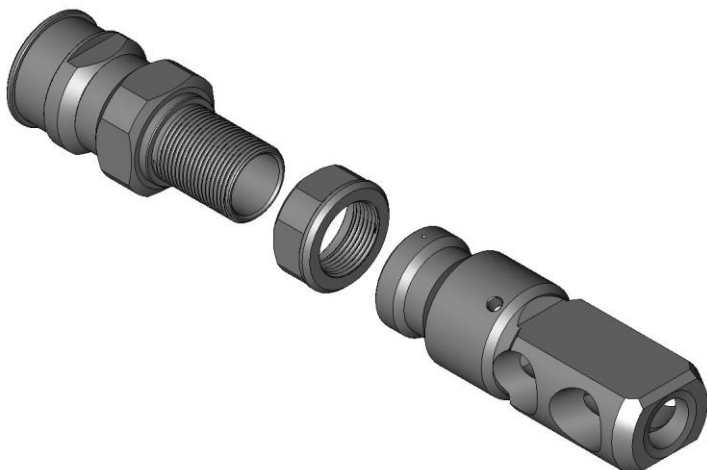
2.



3.



4.



Do montażu potrzebne są narzędzia i chemia: klucz nastawny „szwed”, klucze płaskie 22 i 20, szczoteczki, szmatki, płyn do czyszczenia i konserwacji np. Brunox, benzynę ekstrakcyjną do mycia, aceton do odtłuszczenia, klej do gwintów.

### ROZŁADUJ CAŁKOWICIE BRONŃ!

1. Zdemontuj fabryczne urządzenie wylotowe. Oczyszcz z nagaru, umyj i odtłuszc wylot lufy oraz gwint na niej. Umyj i odtłuszc adapter gwintów wewnątrz i na zewnątrz (gwint), gwinty i czoła kompensatora oraz nakrętki kontruującej, sprężynę talerzową.

2. Ustaw adapter gwintów w pionie i umieść w nim sprężynę talerzową w sposób przedstawiony obok. Tj. większą średnicą oparcia na dnie gniazda dla niej przeznaczonego w adapterze.

3. Nanieś kilka (3-4szt.) dużych kropli kleju do gwintów na gwint zewnętrzny lufy. Po obwodzie, np. przy pomocy grubszej części dołączonego patyczka.

Utrzymując karabinek w pionie nakręć adapter do lekkiego oporu dla skasowania luzów na styku adapter-sprężyna talerzowa-lufa.

Zabezpiecz przed porysowaniem powierzchnię adaptera woreczkiem foliowym w którym został dostarczony.

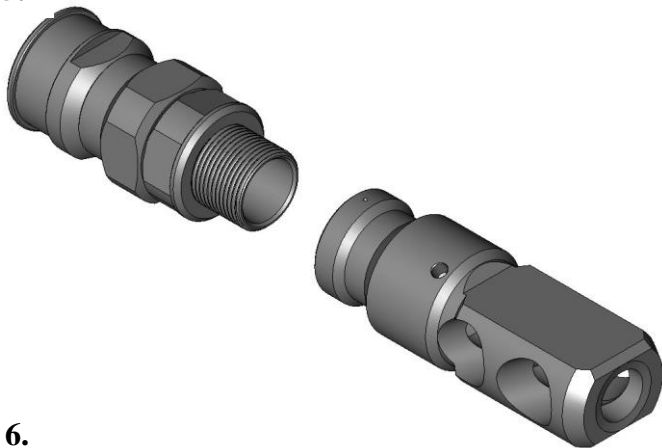
Przy pomocy klucza płaskiego 22 lub lepiej klucza nastawnego dokręć adapter o 90° czyli ćwierć obrotu co odpowiada 3 godzinom zegarowym.

Pozostaw karabinek w takim stanie na co najmniej 24 godziny – czas potrzebny na utwardzenie kleju do pełnej wytrzymałości.

4. Po upływie co najmniej doby przystępujemy do montażu kompensatora z użyciem nakrętki kontruującej.

Gwint adaptera, nakrętki kontruującej i kompensatora oraz ich czoła – miejsca styku muszą być umyte (benzyną ekstrakcyjną) i odtłuszczone (acetanem).

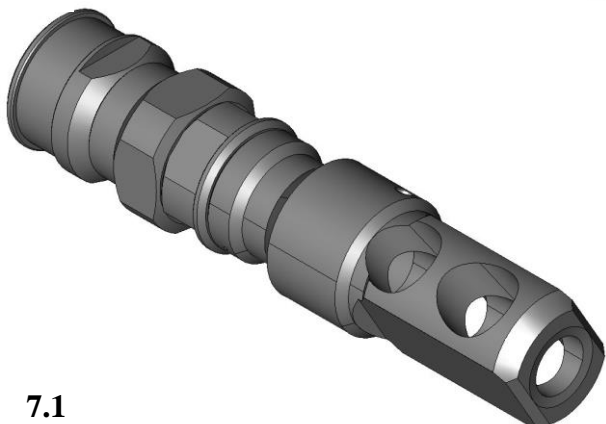
5.



5. Nakręć nakrętkę kontruującą do oporu.

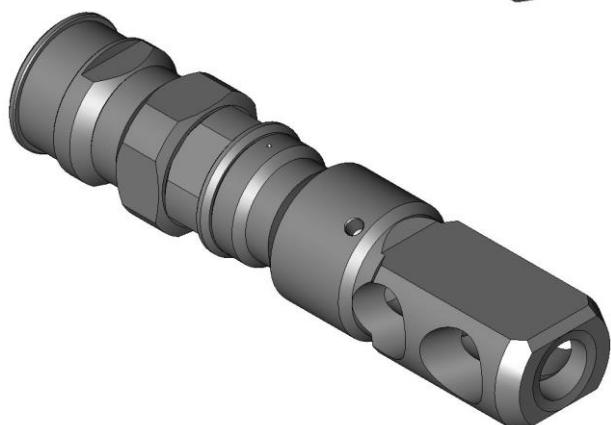
W sposób, stroną przedstawioną na obrazku obok. Czoło – płaszczyzna do oparcia/blokady ma być w stronę kompensatora.

6.



6. Nakręć kompensator do oporu.

7.1



7. Przytrzymując nakrętkę odkręć kompensator do właściwego położenia kąтового tj. takiego, że znacznik jest na godzinie 12-ej, duże płaszczyzny kompensatora są w poziomie a dysza antypodrzutowa jest skierowana na godzinę 1-ą.

7.2 Widok z góry



Filmik z podobnego montażu kompensatora z adapterem gwintu:

<https://www.youtube.com/watch?v=oBoq0sqzO7U>

Zadowolonia ze strzelania z kompensatorem, samych dych czy alf na zawodach życzę!

Włodek Cichacz

tel. 604 46 50 70

e-mail: [wlodek.cichacz@gmail.com](mailto:wlodek.cichacz@gmail.com) lub [cerber@cerber.com.pl](mailto:cerber@cerber.com.pl)

<http://akcesoria.strzeleckie.net/> , wkrótce <https://shooting-compensators.eu/>

<https://www.facebook.com/CerberCompetitionCompensators/>

<https://www.youtube.com/user/CerberDVC>